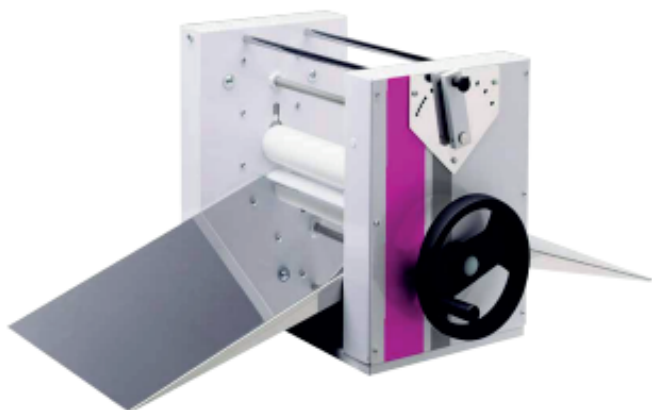




## LAMINOIR MANUEL MANUEL DOUGH SHEETER

**LAM400**

Photos non contractuelles / Photos not contractual



- Machine à poser sur table
- Largeur utile de travail : 400 mm
- Poids du pâtons réfrigéré : 2 kg maximum
- Cylindre Ø 60 mm
- Abaisse des cylindres : de 0.5 à 34 mm
- Tables inox 18/10 démontables
- Nettoyage facile
- Laminage par action manuelle
- Poids net : 35 kg

### Options :

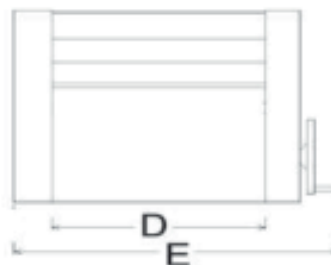
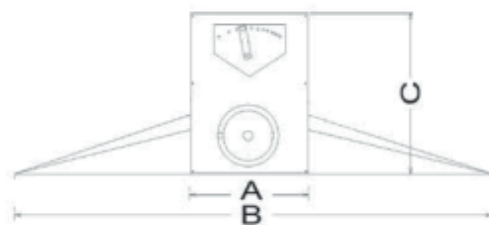
Aucune option disponible



- Table top machine
- Working width : 400 mm
- Dough piece weight : 2 kg maximum
- Cylinders : Ø 60 mm
- Lowering of cylinders: drom 0.5 up to 34 mm
- Removable 18/10 stainless steel flaps
- Easy cleaning
- Manual sheeting
- Net weight : 35 kg

### Options :

No option available



A = 298 mm  
B = 1190 mm  
C = 400 mm  
D = 400 mm  
E = 680 mm